



## IDEM TELEMATICS

Prisvinnende og markedsledende i Europa på telematikk for transportører, både bil og henger.

**Idem telematics** tilbyr Plug & Play telematikk løsninger for både bil og henger. Systemet kan integreres med eksisterende system om du har det og utvides for en rimelig penge. I kvartal 1/2023 kommer en større oppdatering hvor EN ECE R141 normen integreres med bilens CAN bus system. Ansvar for dataoverføringen fra EBS enheten på hengeren til bilens dashboard ligger hos produsentene av EBS modulatorer.



UN ECE R141: Fra Juli 2024 skal alle nye registreringer for tunge kjøretøy ha dekktrykk overvåkning med varsel til sjåføren som standard.

Det vil si at både bil og henger må utstyres med telematikk og dekktrykk overvåknings-system. Idem telematics har markedets beste og mest innovative system klart til deg.

Kontakt vårt hovedkontor i Oslo og vår OE avdeling for informasjon og tilbud.

## Hardware



For lastebiler og varebiler: TC Truck og TC Display. Innebygget 4G SIM/mobildata. Enkel og rask montering/Plug & Play med App for installasjon/konfigurering/diagnose/rapporter.



For tilhenger, alle typer

## Gateway Basic og Gateway PRO

Innebygget 4G SIM/mobildata. Data tilgjengelig i App og/eller din egen **Cargofleet 3** portal, blant annet;

- Kart, Track & Trace, kjørerute/kjørerutehistorikk/områdesikring
- EBS data/EBPMS data/rapporter/historikk
- Servicekalender
- Dekktrykk og dekktemperatur
- Temperatur overvåkning
- Dørlås
- Alarmer m.m.



## Dekktrykk overvåkning TPMS og TPRS i.h.t. EN ECE R141.



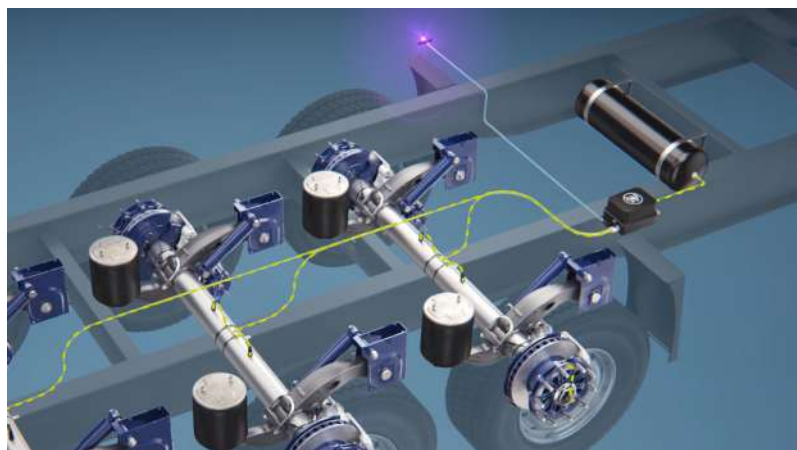
### Felgsensorer

- Dekktrykk og dekktemperatur Innvendig montert på felgen.

### Ventilsensorer

- Dekktrykk. Utvendig montert på ventilen.

**BPW AirSave** - Sikkerhet innebygget i dine **BPW** aksler. Kobles enkelt til **Idem telematics**. Opprettholder ønsket dekktrykk i alle dekk og etterfyller automatisk ved behov.



**BPW AirSave** - Sikkerhet innebygget i dine **BPW** aksler.

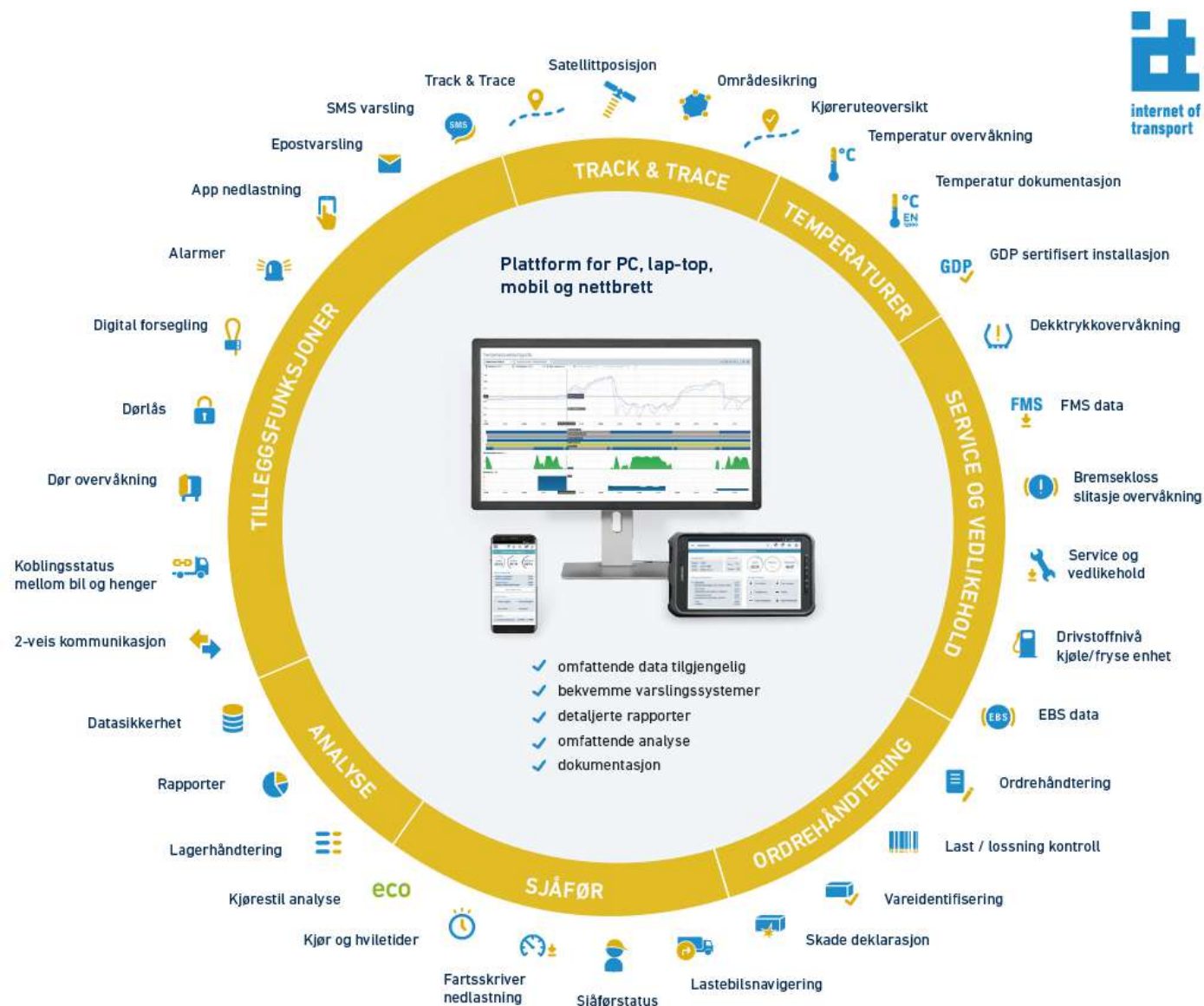
Kontakt vårt hovedkontor i Oslo og vår OE avdeling for informasjon og tilbud. Telefon 22 10 10 50.



### Velg selv ønskede tjenester

Fra enkel sporing av dine kjøretøy (**Track & Trace**) til full oversikt og ordrebehandling.

Nyhet fra kvartal 4/2022 er komplett servicekalender for dine kjøretøy.



Kontakt vårt hovedkontor i Oslo og vår OE avdeling for informasjon og tilbud. Telefon 22 10 10 50.  
Du finner de nyeste katalogene på nettsiden vår under kataloger - [www.bpw.no](http://www.bpw.no)



**OSLO**

Ringnesveien 23  
0978 Oslo  
+47 22 10 10 50



**TRONDHEIM**

Kvenildmyra 7  
7093 Tiller  
+47 72 89 40 50



**BORGESKOGEN**

Borgeskogen 30 C  
3160 Stokke  
+47 33 18 70 08



**SANDNES**

Fosseikeveien 17  
4323 Sandnes  
+47 51 42 53 00



**TROMSØ**

Alkevegen 2  
9015 Tromsø  
+47 77 67 13 74



**AVD NDS AS**

Mårvegen 24  
2211 Kongsvinger  
+47 91 18 18 07