

Vurdering av pant-kalipper BPW-kalipper type TSB og TS2

Hva aksepteres eller kan ikke aksepteres ved BPW pant-program:

1. Kun kalipper kjøpt fra BPW Hofstad AS mottas i retur.
2. Kalipper må være i henhold til BPW's pant-program.
3. Kalipper eller dens mekanisme er ikke modifisert eller overhalt av kunde eller tredjepart.
4. Kalipper er ikke sterkt korrodert utvendig.
5. Kalipper er ikke sterkt korrodert innvendig.
6. Kalipper har ingen mekaniske skader.
7. Kalipper er ikke åpnet eller demontert.

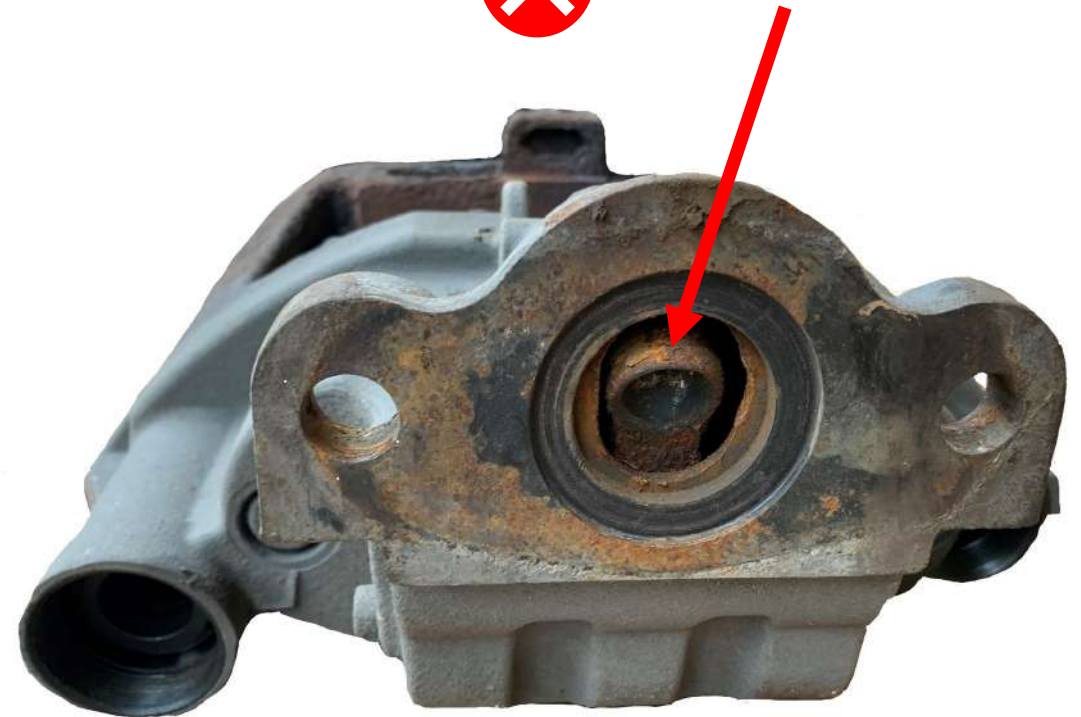
Eksempler på godkjent / ikke godkjent

4. Kalipper er ikke sterkt korrodert utvendig.



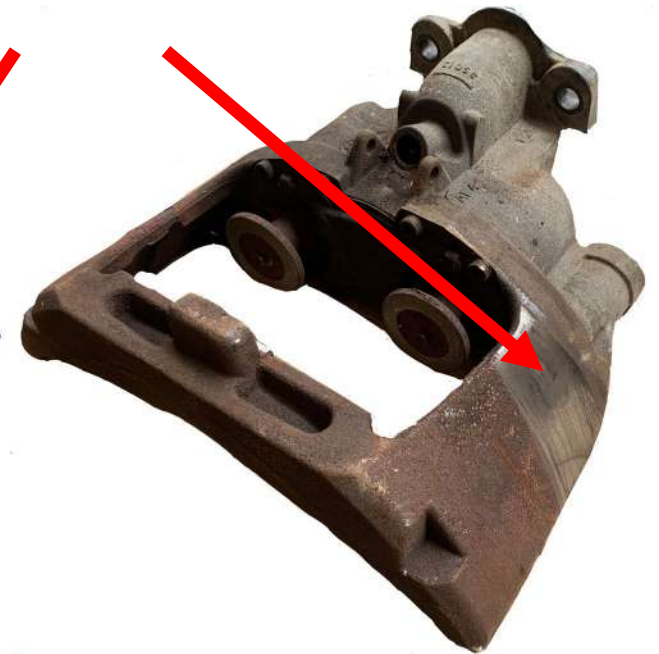
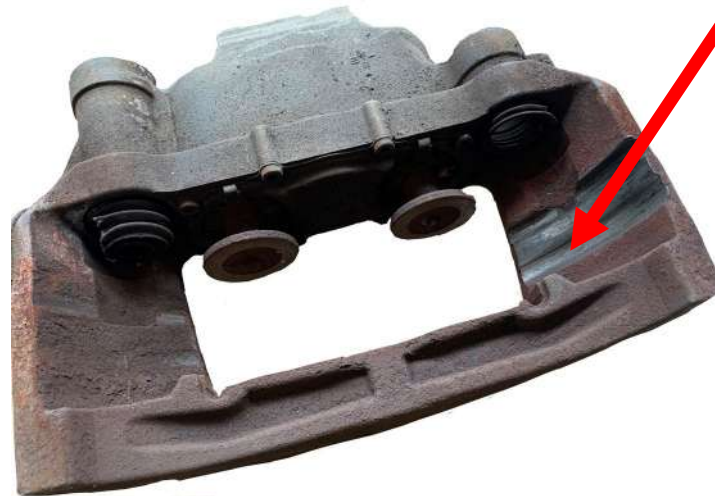
Eksempler på godkjent / ikke godkjent

5. Kalipper er ikke sterkt korrodert innvendig.



Eksempler på godkjent / ikke godkjent

6. Kalipper har ingen mekaniske skader.



Eksempler på godkjent / ikke godkjent

7. Kalipper er ikke åpnet eller demontert.





OSLO
Ringnesveien 23
0978 Oslo
+47 22 10 10 50

TRONDHEIM
Kvenildmyra 7
7093 Tiller
+47 72 89 40 50

BORGESKOGEN
Borgeskogen 16
3160 Stokke
+47 33 18 70 08

JÆREN
Møllevegen 12
4353 Klepp Stasjon
+47 51 42 53 00

TROMSØ
Alkevegen 2
9015 Tromsø
+47 77 67 13 74

