

BPW luftfjädring

we think transport



# ENASTÅENDE I ALLA TYPER AV TERRÄNG



# LUFTFJÄDRING FRÅN BPW. VAR SOM HELST, NÄR SOM HELST



MER INFORMATION OM GARANTIVILLKOR

BOLL



Oavsett om det rör sig om gardintrailer, kyltrailer eller silotrailer som kör långa eller korta avstånd eller tippvagnar för terrängbruk, är luftfjädring från BPW den perfekta lösningen för alla tillämpningar och erbjuder obegränsad sinnesro under fordonets livslängd med upp till 5 + 3 års ECO Plus-garanti och partnerservicepaketet.

# REDO FÖR ALLT

BPW erbjuder ett omfattande utbud av olika luftfjädringslösningar som är anpassade till just dina transportbehov och olika driftsförhållanden – och har testats i miljontals fordon. Deras modulära design gör dem extra enkla att underhålla, vilket i sin tur garanterar att de alltid är ekonomiska.





Gardintrailer  
Container och kyltrailer  
Tipptrailer  
"Moving floors" trailer

Sida 6



Tank- och silofordon  
Megatrailers  
Växelflak  
Låglastare  
Fordonstransporter  
Timmertransporter

Sida 18



Tunga tippfordon  
Tunga timmertransporter

Sida 28

# ECO Air

9t

Gardintrailer

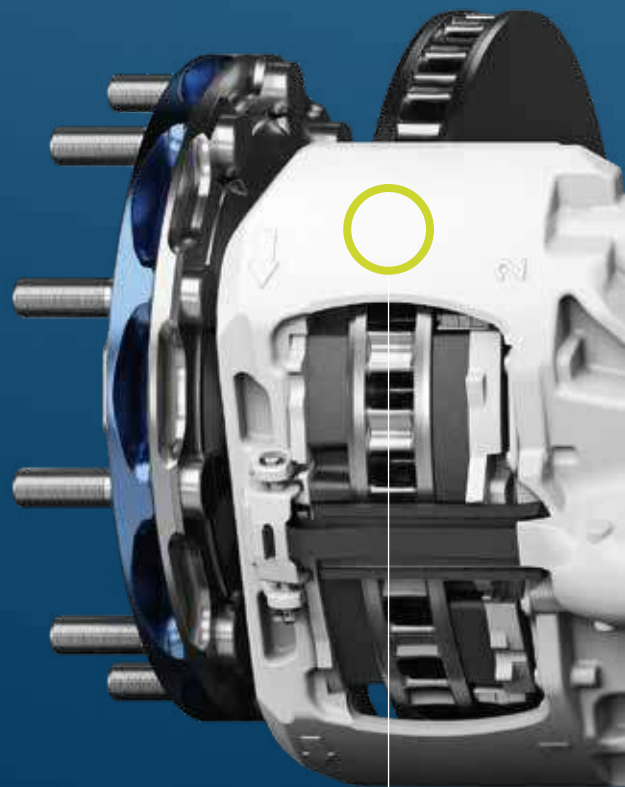
Container och kyltrailer

Tipptrailer

"Moving floors" trailer

# ECO Air

# FRAMTIDENS LUFTFJÄDRING



**Snabbare**  
skivbyte utan borttagning  
av bromsok



THE BPW EFFECT

27 kg

viktbesparing på 3-axling

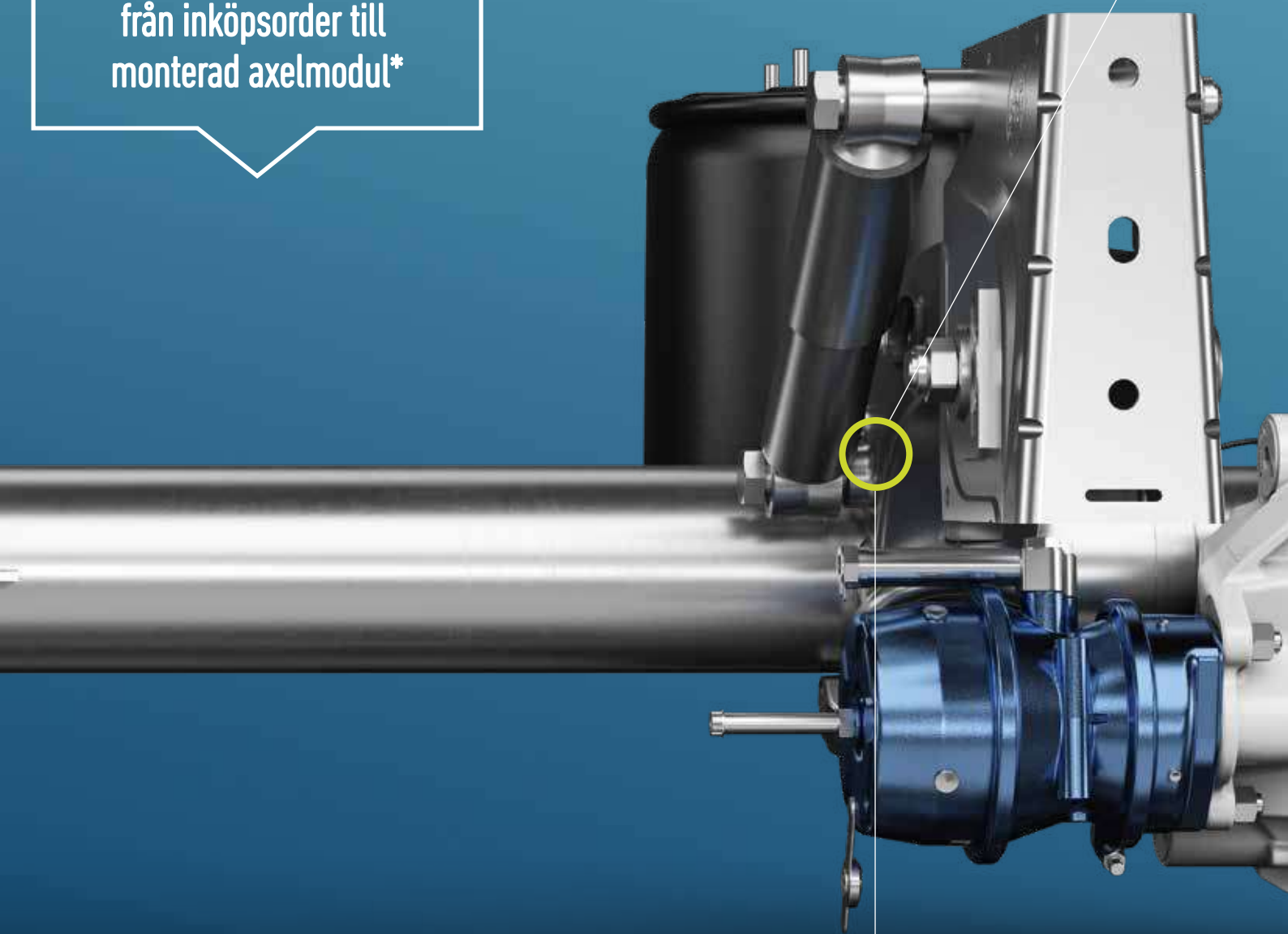
**Robust**  
användning både för  
väg- och terrängkörning



THE BPW EFFECT

2h

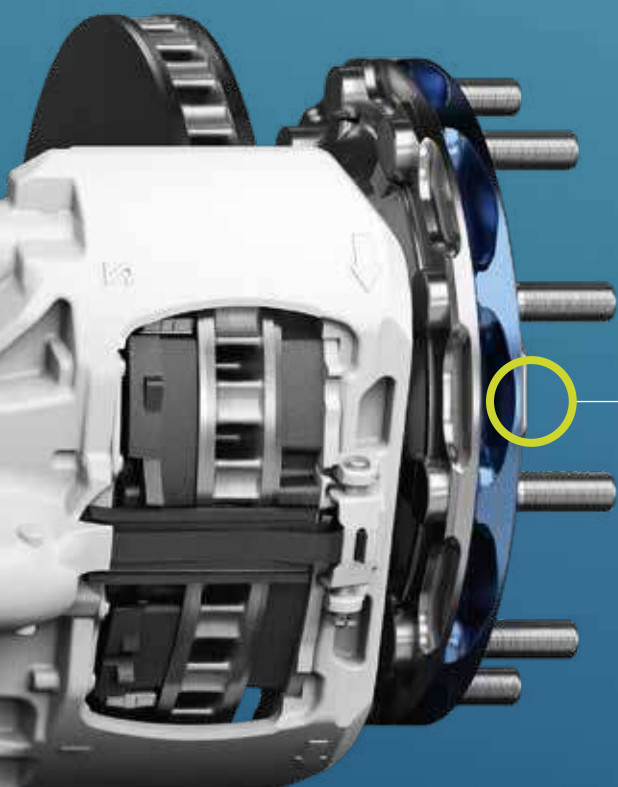
från inköpsorder till  
monterad axelmodul\*



100 % underhållsfri  
montering



**Innovativ laserprocess**  
för robust, klämd och  
100 % underhållsfri  
axelmontering



**ECO PLUS-GARANTI**  
5 + 3 år

\* Jämfört med tio dagar, baserat på exemplet från en medelstor fordonstillverkare.

# DEN FÖRSTA I SITT SLAG

BPW ECO Air är den nya generationens luftfjädring, för användning både on- och off-road, som ger en viktbesparing på 27 kg för ett 3-axlad axelaggregat. Den har designats från grunden som ett komplett digitaliserat system vilket gör konfigurationen, konstruktionen och produktionen av släpfordon enklare och mer flexibelt än någonsin tidigare. De utbytbara enskilda komponenterna innebär också att underhåll kan utföras efter behov – så att du inte bara sparar vikt utan också minskar extrakostnader.



# ECO Air

## 9 TON

Gardintrailer  
Container och kyltrailer  
Tipptrailer  
"Moving Floors" trailer



# För väg- och terrängkörning

ECO Air är en helt omkonstruerad robust luftfjädring för 9-ton saxlar vid både on- och offroad. Den modulära arkitekturen med standardiserade, intelligenta komponenter gör det möjligt att köpa delarna som ett paket och installera de önskade varianterna av komponenterna själv – detta ger extremt snabba processtider och maximal flexibilitet.

Från det ögonblick den beställs får ECO Air ett unikt digitalt DNA som följer med den under hela dess livslängd, från produktion till underhåll. Detta DNA möjliggör mycket effektiva processer och intelligenta tjänster under hela dess livscykel.

En patentsökt laserprocess används under produktionen, som för första gången gör det möjligt att kombinera BPW:s typiska klämda och modulära luftfjädring med en rund axelkropp. Detta ger maximal hållbarhet och minskar vikten hos ett treaxlat axelaggregat med 27 kg.

## EGENSKAPER OCH FÖRDELAR FÖR TILLVERKARE

- För en axellast på 9 ton.
- En patentsökt laserprocess ger hög flexibilitet vid monteringen av delarna.
- Digitaliserade processer redan från konfiguration och inköp
- Tack vare det digitala DNA:t taggas varje komponent med information om tekniska specifikationer och kombinationsalternativ.
- Kortare processtid tack vare modulär arkitektur och standardiserade komponenter.
- Effektiv minimering av lager.

## EGENSKAPER OCH FÖRDELAR FÖR FORDONSÄGARE

- Viktminskning med 27 kg för treaxlat axelaggregat.
- För on- och offroad.
- 5 + 3 års garanti med obegränsad körsträcka på nav, navlager, axelkropp, luftfjädersanslutning och främre fäste.
- Underhåll efter behov, tack vare utbytbara enskilda komponenter.



# Det modulära ECO Air-systemet möjliggör individuella kombinationsalternativ.

## Skivbroms TS2 4309/TS2 3709

ECO Pluslagerteknik/ET 120

Täckplåtar finns som tillval i skivbromsversionen.

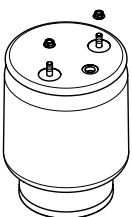


01

### Luftbälg

Typ	Offset (V)
30/30K	V = 20 mm
30/30K	V = 0/20/60 mm
36/36K	V = 45/80 mm
36-1	V = 45/80 mm

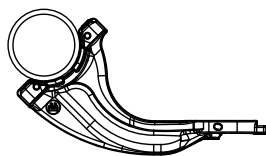
Lös eller monterad



02

### Luftbälgens bärmarm

Typ	Krökning (K)
U	K = 155 mm
M	K = 85 mm
O	K = -10 mm
O-335	K = -10 mm

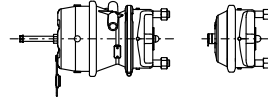


03

### Bromscynder TS2 4309/3709

M/M	M
16 / 24"	16"
20 / 24"	18"
	20"
	22"*
	24"*

\* Endast för TS2 4309

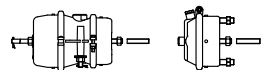


03

### Bromscynder SN 4218

M/M	M
16 / 24"	20"
20 / 30"	24"
24 / 30"	30"
30 / 30"	

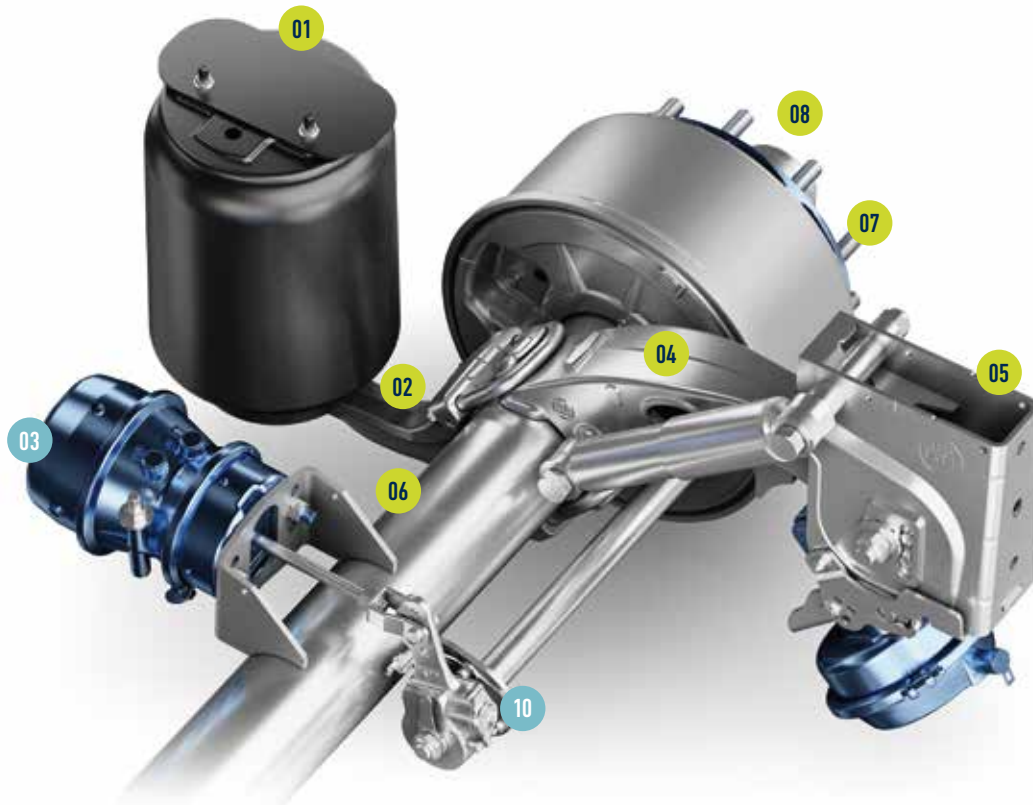
Monterad: endast de versioner som anges ovan. Lös: alla tekniskt tillåtna versioner.



**FÖDD DIGITAL:**  
BPW:s nya reservdels-  
konfigurator.  
Enkel konfiguration och  
beställning online.

## Trumbroms SN 4218

ECO Pluslagerteknik/ET 0



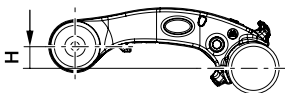
04

### Länkarm

Offset (H)

A H = 60 mm

B H = 130 mm



05

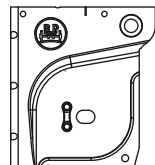
### Luftfjädringens främre fästen

ST

205 mm

290 mm

Lös eller monterad



06

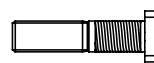
### Axelkropp

Rund  $\varnothing$  146 x 10 mm

07

### Hjulbultar

93 mm



08

### Hjulmuttrar

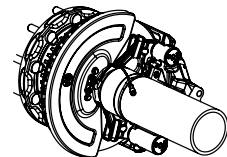
Lösa



09

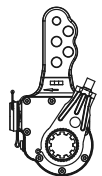
### Täckplåtar

(tillval, endast med skivbroms)  
löst eller monterat



10

### Bromshävarm



# Tekniska data

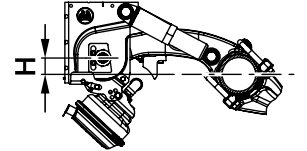
## SKIVBROMS OCH TRUMBROMS – LÄNKARM OCH LUFTBÄLGENS BÄRARM

Version	Körhöjd	Främre fäste
	Tom utan luft	
<b>EAAU</b> Offset (H) = 60 mm Offset (K) = 155 mm	145–190 mm  210 mm	205 mm  290 mm
<b>EAAM</b> Offset (H) = 60 mm Offset (K) = 85 mm	185–230 mm  270 mm	205 mm  290 mm
<b>EABM</b> Offset (H) = 130 mm Offset (K) = 85 mm	240–260 mm	205 mm
<b>EABO</b> Offset (H) = 130 mm Offset (K) = -10 mm	270–315 mm  305–390 mm	205 mm  290 mm

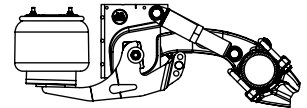
## AXELLYFTANORDNINGAR

**Tvåsidig axellyft** Lösa  
Offset (H)

H = 60 mm  
H = 130 mm



**Sidmonterad axellyft** Lösa



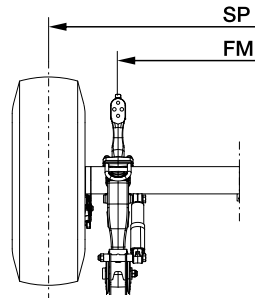
## ECO AIR MED SKIVBROMS

### TS2 4309/3709

Spår (SP) Fjädercentrum (FM)

1,965	1,200 / 1,250 / 1,270
1,980	1,200 / 1,250 / 1,270
2,000	1,200 / 1,250 / 1,270 / 1,300
2,010	1,200 / 1,250 / 1,270 / 1,300
2,040	1,200 / 1,250 / 1,270 / 1,300
2,095	1,270 / 1,300 / 1,350 / 1,400
2,140	1,300 / 1,350 / 1,400

Specifikationer i mm

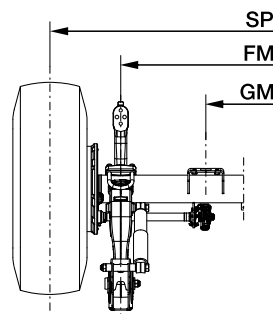


## ECO AIR MED TRUMBROMS

### SN 4218

Spår (SP)	Fjädercentrum (FM)	Bromscylinderfästes centrum (GM)
2,015	1,200 / 1,250 / 1,270 / 1,300	376
2,040	1,200 / 1,250 / 1,270 / 1,300	401
2,100	1,270 / 1,300 / 1,350	461
2,140	1,300 / 1,350 / 1,400	501

Specifikationer i mm



Bromscylinderfäste R

Specialutrustning som inte anges här kan inte läggas till EAC-leveransomfattningen (t.ex. förberedelse för däcktrycksövervakningssystem).



# Airlight II

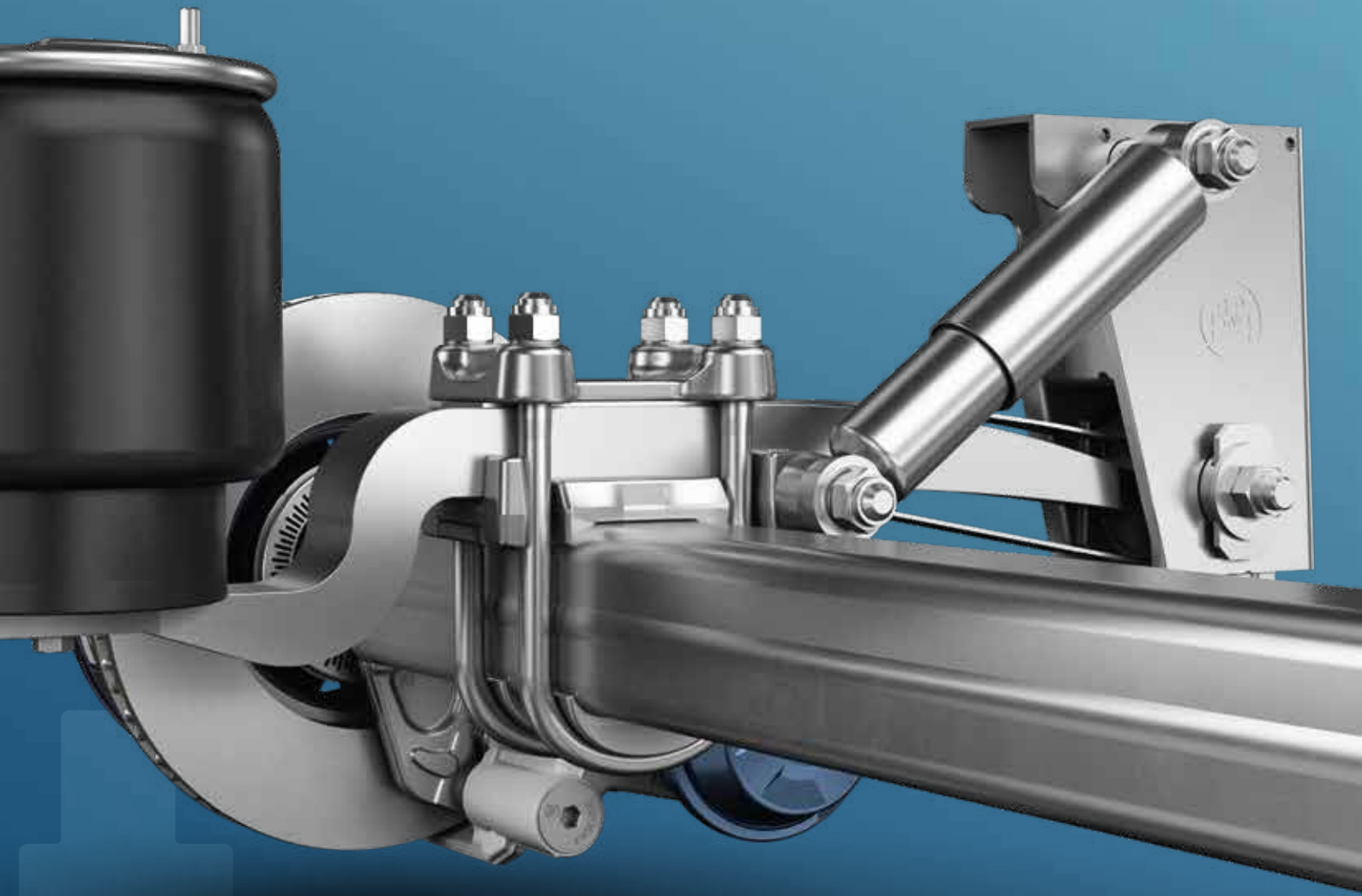
# FÖR ALL ROUND- BRUK

Tank- och silofordon  
Megatrailers  
Växelflak  
Låglastare  
Fordonstransporter  
Timmertransporter



# 9-12





# Airlight II

## 9–12 TON

Tank- och silofordon  
Megatrailers  
Växelflak  
Låglastare  
Fordonstransporter  
Timmertransporter



# Den intelligenta lösningen för dina behov.

Den lätta och robusta luftfjädringen är en riktig allround-komponent: Vare sig det handlar om lättviktsversionen för tank- och silofordon eller långdistansversionen för växelflaks- och megatrailers. Kostnadseffektiviteten är i främsta rummet – tack vare den underhållsfria fjäderfästningen och den höga lastkapaciteten, som kan ökas ytterligare med lättviktskomponenter. Det omfattande modulära systemet kan användas för att konfigurera den idealiska lösningen för alla behov.

Den individuella designen för varje användningsområde, med en rad möjliga modulvarianter och det stora utbudet av komponenter, gör denna luftfjädring till en verklig allround-komponent för intervallet 9–12 ton och möjliggör lättast möjliga konstruktion med maximal variation.

## EGENSKAPER OCH FÖRDELAR FÖR TILLVERKARE

- För axellaster på 9–12 ton.
- Luftfjädring med maximalt antal alternativ för att skapa optimala varianter för alla användningsområden.
- En stor mängd olika skiv- och trumbromsar som kan användas för alla behov.
- Välj mellan klämd och svetsad fjäderfästning beroende på användningsområde.
- Finns som styraxel.

## EGENSKAPER OCH FÖRDELAR FÖR FORDONSÄGARE

- Kräver inget underhåll med klämd fjäderfästning.
- Upp till 5 + 3 års ECO Plus-garanti med obegränsad körsträcka på nav, navlager, axelkropp, luftfjäderanslutning och främre fäste.
- Lättaste luftfjädringen av sin typ.
- Offset 0 och 120 tillgängliga.
- Singel- och tvillinghjul.



# Upptäck lösningalternativen för Airlight II.



Alternativ 1

## Lättviktsalternativ för tank- och silofordon

- Lättaste luftfjädringen på marknaden.
- 90 kg viktbesparing för 3-axlade enheter.
- Finns med aluminiumnav.
- Tillgänglig med LightTube länkarm.



Alternativ 2

## Långdistansversion för mega- och växelflaks-trailers

- Stor effektkapacitet för långa körningar.
- Viktoptimerad.
- För låga frigångshöjder.



**MER INFORMATION OM  
LÄTTVIKTSALTERNATIV**





Alternativ 3

### Länkarm med tvåbladsfjäder för särskilt tuffa användningsområden

- Viktbesparing för upp till 12 ton axellast.
- Robust svetsad montering.
- Optimal anpassning till tyngdpunktshöjden.



Alternativ 4

### Styraxel och medspårande axel med tvärbalk för bättre manövrerbarhet

- Mindre däckslitage.
- Lägre bränsleförbrukning.
- Tvärbalk tillgänglig, inga extra fästen krävs.
- Active Reverse Control (ARC) finns som tillval.



**MER INFORMATION OM  
ACTIVE REVERSE CONTROL (ARC)**



# Tekniska data

## LUFTFJÄDRADE AXLAR OCH AXELAGGREGAT

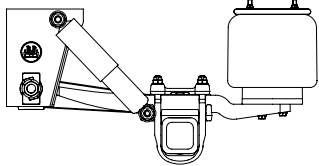
Serie

Länkkarm  
70 mm

Framre fäste och tvärbalk

Höjd

ALO



Enbladsfjäder	184
1 × 56	268
1 × 62	350
1 × 65	

## TRUMBROMS

Axeltyp

Körhöjd

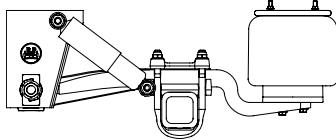
mm

HSF..	390–565
HZF..	
KHSF..	
KH2F..	

LL medspårande axel med sidooffset eller raka länkkarmar

HSFH..LL	430–565
MSFH..LL	
KHSF..LL	
KM2F..LL	

ALM/ALMT



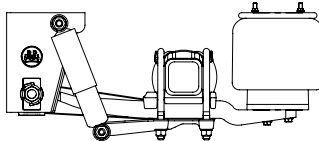
Enbladsfjäder	184
1 × 56	268
1 × 62	350
1 × 65	

HSF..	245–420
HZF..	
KHSF..	
KH2F..	

LL medspårande axel med sidooffset eller raka länkkarmar

HSFH..LL	255–420
MSFH..LL	
KHSF..LL	
KM2F..LL	

ALU



Enbladsfjäder	184
1 × 56	268
1 × 62	350
1 × 65	

HSF..	175–300
HZF..	
NHZF..	
KHSF..	
KHZF..	

Tvåbladsfjäder 2 × 56

LL medspårande axel med raka länkkarmar

HSFH..LL	215–300
NHZF..LL	
NMZF..LL	
KMZF..LL	

**SKIVBROMS TS2 3709**

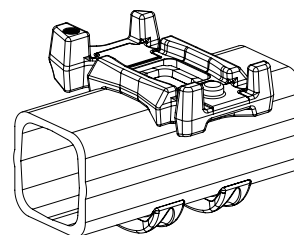
Axeltyp	Körhöjd
	mm
SKHSF.. SKHBF.. SKHZF..	390–565
SKHBFH..LL SKHSFH..LL	430–565
SKHSF.. SKHBF.. SKHZF..	245–420
SKHBFH..LL SKHSFH..LL	255–420
SKHSF.. SKHBF.. SKHZF..	205–350
SKHBFH..LL	215–300

**SKIVBROMS TS2 4309**

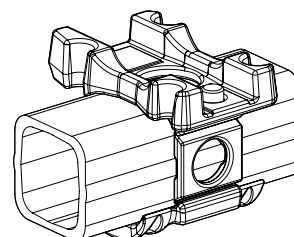
Axeltyp	Körhöjd
	mm
SHSF.. SHBF.. SHZF..	390–565
SHBFH..LL SHSFH..LL	430–565
SHSF.. SHBF.. SHZF..	245–420
SHBFH..LL SHSFH..LL	255–420
SHSF.. SHBF.. SHZF..	235–300
SHBFH..LL	245–300

**FJÄDERFASTSÄTTNING****Klämd fjäderfastsättning (Airlight II)**

Airlight II-fjäderfastsättningen dras åt med en vridmoments-/vinkelprocess som styrs av draghållfastheten och kräver därför inget underhåll vid onroad.

**Svetsad fjäderfastsättning (Airlight II- och SL-luftfjädring)**

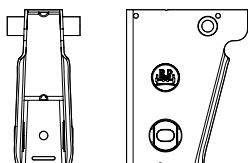
Airlight II- och SL-luftfjädringen kan utrustas med en svetsad fjäderfastsättning för de tuffaste belastningssituationerna, t.ex vid tunga axellaster och offroad.



# Tekniska data

## AL II LUFTFJÄDRINGSFÄSTEN

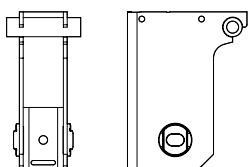
**Luftfjädringsfästen av stål** för länk-  
armar med enbladsfjäder



### Svetsad

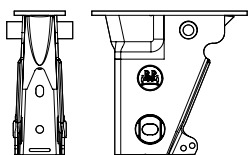
Lätt att ansluta till  
fordonsramen.  
Extremt hög vridstyvhet  
som möjliggör enkel  
tvärstagning.

**Luftfjädringsfästen av stål** för länk-  
armar med tvåbladsfjäder



### Svetsad

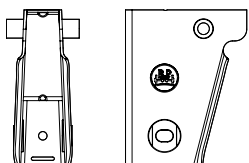
**Luftfjädringsfästen av stål**



### Fastskruvad

Skrivas fast på fordons-  
ramen.

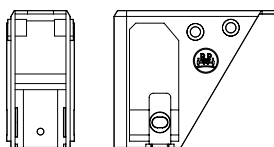
**Luftfjädringsfästen av specialstål**



### Svetsad

För fordon med ram av  
specialstål, svetsas fast.

**Luftfjädringsfästen av aluminium**



### Svetsad

För fordon med ram av  
aluminium, svetsas fast.

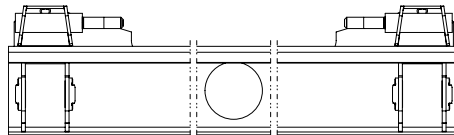
Typ av luftfjädringsfästen	Tillgängliga höjder (mm)				
Stål	184	268	278	350	430
Specialstål	184	268			
Aluminium	184	268			

## EGENSKAPER OCH FÖRDELAR

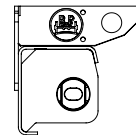
- Med standardmässig spårjustering.
- För 70 mm breda länkarmer.
- Axellast 9–12 ton, beroende på version.
- Fjäderbultar med M 24-gånga.

## TVÄRBALK

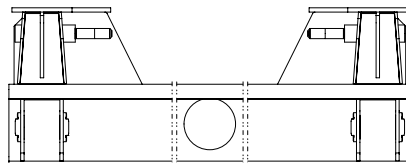
**Tvärbalk av stål**



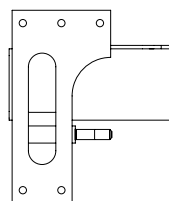
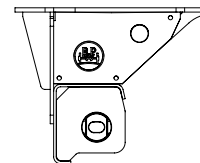
**Svetsad**



**Tvärbalk av stål**



**Fastskruvad**



Tvärbalkar från BPW ersätter  
luftfjädringsfästena och ger  
ytterligare stadga. Tvärbalkarna  
kan enkelt skruvas eller svetsas  
fast i ramen.

Tvärbalkens tjocklek	Tillgängliga höjder (mm)			
6 mm	184	194	268	278
8 mm	186	196	270	280

## Tvärbalkens fjädercentrum (FM)

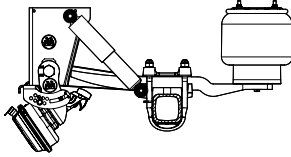
980	1100	1200	1300	1400
-----	------	------	------	------

## EGENSKAPER OCH FÖRDELAR

- Integrerad spårjustering som standard.
- För 70 mm breda länkarmer med enbladsfjäder.
- Axellast upp till 10 ton.
- Fjäderbultar med M 24-gånga.

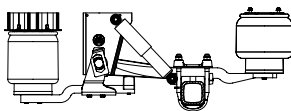
## AXELLYFTANORDNINGAR

### Tvåsidig



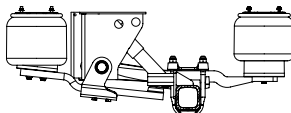
Den kompakta tvåsidiga axellyften är enkel att montera på luftfjädringsfästena. Den har en låg vikt och möjliggör en stor markfrigång.

### Sidmonterad



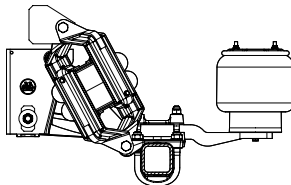
Den sidmonterade lyften är monterad på luftfjädringsfästet och kan användas för att lyfta axelaggregatets främre axel.

### Mittmonterad



Den mittmonterade lyftanordningen är monterad i fordonets mitt med hjälp av en extra lyftkonsol. Den kan användas för att lyfta axelaggregatets centrala eller bakre axel.

### Centrumlyft

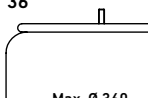


Centrumlyften är monterad i fordonets mitt när det finns begränsat utrymme och kan användas för att lyfta axelaggregatets centrala och bakre axel.

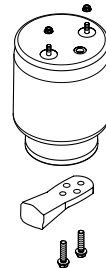
## LUFTBÄLGSVERSIONER

BPW tillhandahåller luftbälgar med olika egenskaper för olika användningsområden:

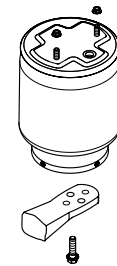
30	Luftbälg	Fjädringsväg
	BPW 30	220 mm
	BPW 30 K	190 mm

36	Luftbälg	Fjädringsväg
	BPW 36	220 mm
	BPW 36 K	190 mm
	BPW 36-1	260 mm

## LUFTBÄLGENS SKRUVFÖRBAND



Luftbälg	Fastskruvad bälgplatta i bälgklockan
BPW 36-1	Luftbälgen ansluts till länkarmen med två fästskruvar.
BPW 36 K	
BPW 36	
BPW 30 K	
BPW 30	



Luftbälg	Centrumskruv
BPW 30 K	Luftbälgen ansluts till länkarmen med en fästskruv.
BPW 30	



MER INFORMATION OM DE NÄMNDNA KOMPONENTERNA FINNS I INSTALLATIONSHANDLEDNINGEN FÖR LUFTFJÄDRINGSSYSTEM

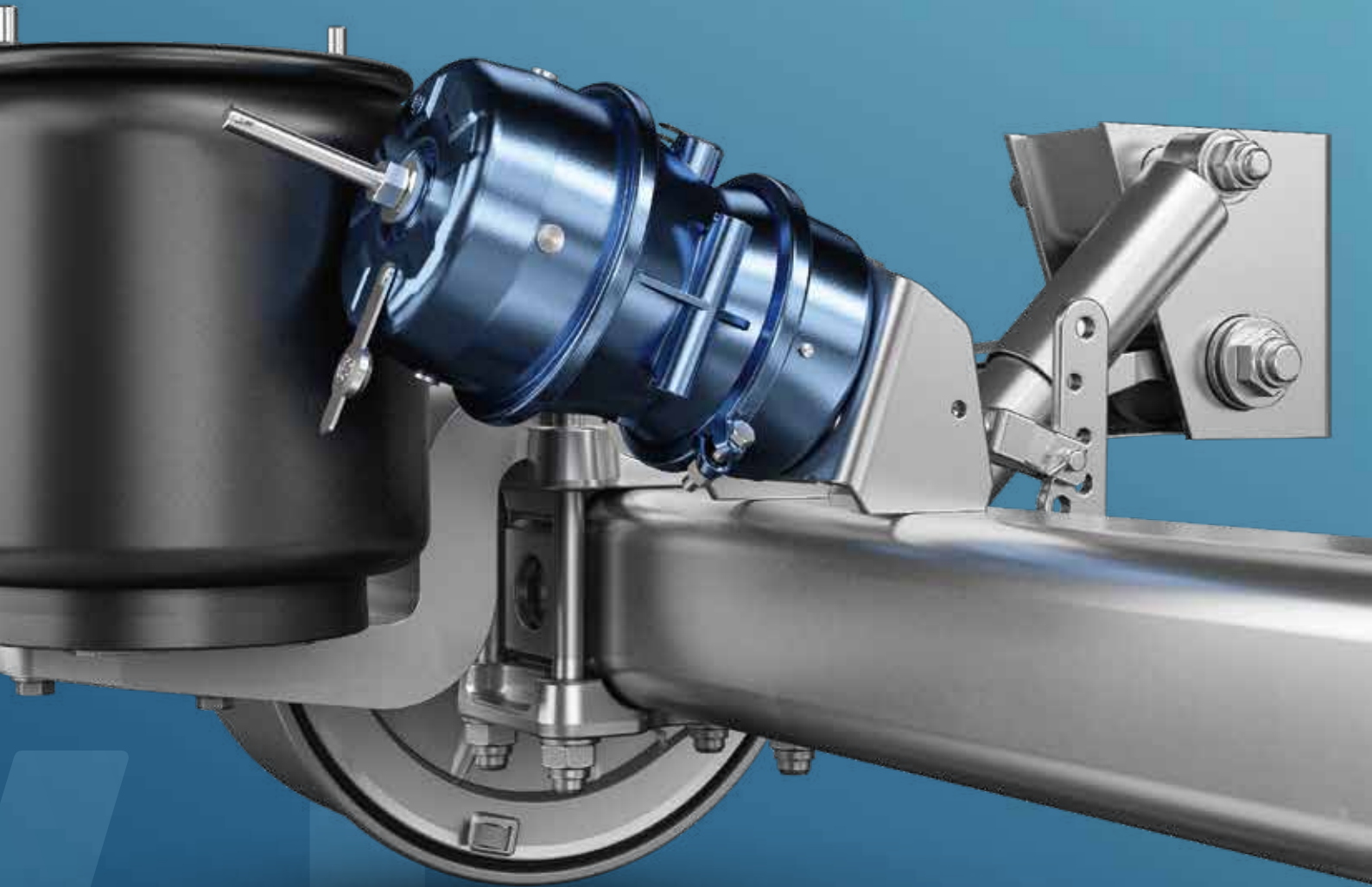
# SL FÖR TUFFA FÖRHÅLLANDEN

Tunga tippfordon  
Tunga timmertransporter

12-1







4+1

# SL

## 12–14 TON

Tunga tippfordon  
Tunga timmertransporter

# Klarar tuffa miljöer.

Med SL luftfjädring för de tuffaste terrängförhållandena kan du lita på beprövad teknik och luftfjädring med lång livslängd och enastående tillförlitlighet. Den modulära designen gör den extremt enkel att underhålla och om du behöver uppsöka en verkstad kan du vara säker på att fordonet inte kommer att behöva vara där länge tack vare den utmärkta tillgången på reservdelar.

## EGENSKAPER OCH FÖRDELAR FÖR TILLVERKARE

- För axellaster på 12–14 ton.
- Körhöjder från 230–600 mm är möjligt.
- 100 mm bred länkarm.
- 150 mm kvadratisk axelkropp som standard.
- Främre fästen med 8 mm tjocklek.

## EGENSKAPER OCH FÖRDELAR FÖR FORDONSÄGARE

- Välj mellan länkarmar med en- eller tvåbladsfjäder.
- Svetsad fjäderfastsättning som standard.
- Robust och enkel att underhålla.



# Tekniska data

## LUFTFJÄDRADE AXLAR OCH AXELAGGREGAT

Serie

Länkarm  
100 mm

Framre fästen

## TRUMBROMS SN 4220

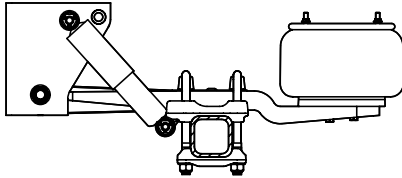
Axeltyp

Körhöjd

Höjd

mm

SLO



Enbladsfjäder  
1 × 57

Tvåbladsfjäder  
2 × 43

184  
268  
350

HSF..  
HZF..

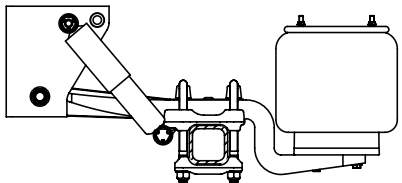
415–585

LL medspårande axel med raka länkarmar

HSFH..LL

425–560

SLM



Enbladsfjäder  
1 × 57

Tvåbladsfjäder  
2 × 43

184  
268  
350

HSF..  
HZF..

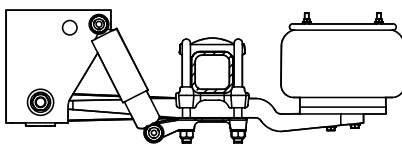
320–500

LL medspårande axel med raka länkarmar

HSFH..LL

330–500

SLU



Enbladsfjäder  
1 × 57

Tvåbladsfjäder  
2 × 43

184  
268  
350

HSF..  
HZF..

235–335

**SKIVBROMS TSB 4312**

Axeltyp	Körhöjd
	mm
SHSF..	415–585
SHSZF..	

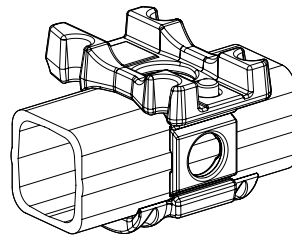
SHSF..	345–500
SHZF..	

På förfrågan

**FJÄDERFASTSÄTTNING****Svetsad fjäderfastsättning**

SL luftfjädring har svetsad fjäderfastsättning som standard.

Denna kontaktyta med axelkroppen gör att dess fördelar kommer till sin rätt i användningsområden världen över under svåra förhållanden, vid offroadkörning och körning med tung last.



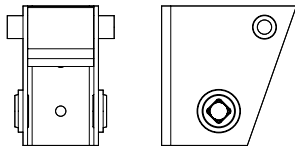
**INSTALLATIONSINSTRUKTIONER  
FÖR SL LUFTFJÄDRING**

# Tekniska data

## FRÄMRE FÄSTEN FÖR SL LUFTFJÄDRING

### Luftfjädringsfästen av stål

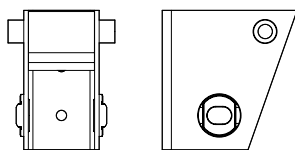
Typ E (Fast)



### Svetsad

### Luftfjädringsfästen av stål

Typ EV (Justerbart)



### Svetsad

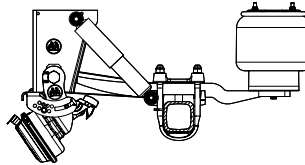
Typ av luftfjädringsfäste	Tillgängliga höjder (mm)			
Stål	184	268	350	430

## EGENSKAPER OCH FÖRDELAR

- Med och utan spårjustering.
- För 100 mm breda länkar.
- Fjäderbultar med M 30-gänga.
- Stötdämparinfästning med skruv och låsmutter.
- Fasta och justerbara luftfjädringsfästen finns tillgängliga.

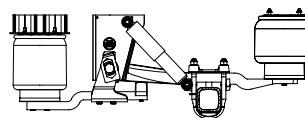
## AXELLYFTANORDNINGAR

### Tvåsidig



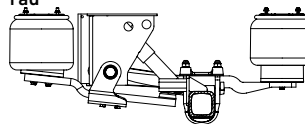
Den kompakta tvåsidiga axellyften är enkel att montera på luftfjädringsfästena. Den har en låg vikt och möjliggör en stor markfrigång.

### Sidmonterad



Den sidmonterade lyften är monterad på luftfjädringsfästet och kan användas för att lyfta axelaggregatets främre axel.

### Mittmonterad



Den mittmonterade lyftanordningen är monterad i fordonets mitt med hjälp av en extra lyftkonsol. Den kan användas för att lyfta axelaggregatets centrala eller bakre axel.

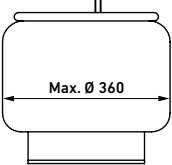


INSTALLATIONSINSTRUKTIONERNA FÖR  
SL LUFTFJÄDRING FINNS HÄR

BPW tillhandahåller luftbälgar med olika egenskaper för olika användningsområden:

#### LUFTBÄLGSVERSIONER

---

36	Luftbälg	Fjädringsväg
	BPW 36	220 mm
	BPW 36 K	190 mm

#### LUFTBÄLGENS SKRUVFÖRBAND

---

Luftbälg	Fastskruvad bälgplatta i bäljklockan
BPW 36	Luftbälgen ansluts till länkarmen med två fästsruvar.
BPW 36 K	





BPW-gruppens varumärken:



BPW Air Suspensions 18921901 s



Fordonsmateriel AB

Lagegatan 15 | BOX 1180, 262 23 Ängelholm

Tel +46 431 45 88 00 | [info@foma.se](mailto:info@foma.se) | [www.foma.se](http://www.foma.se)

