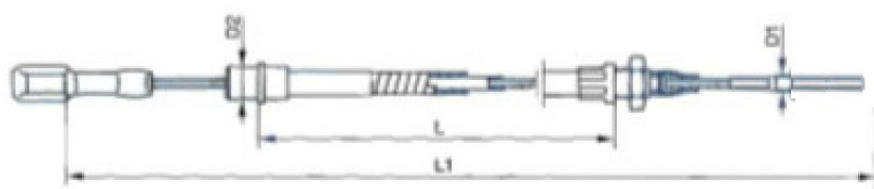
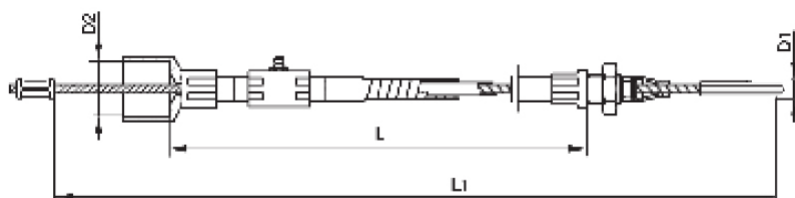


BREMSEWIRE

Bremsewire - BPW (PEITZ) (Original)



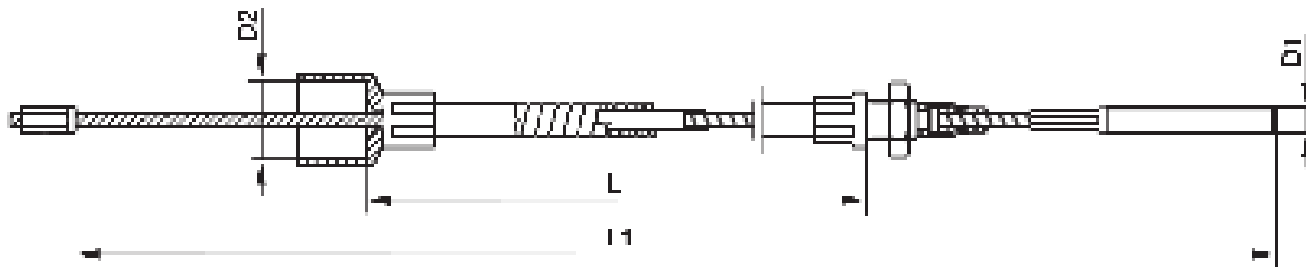
Pos 1



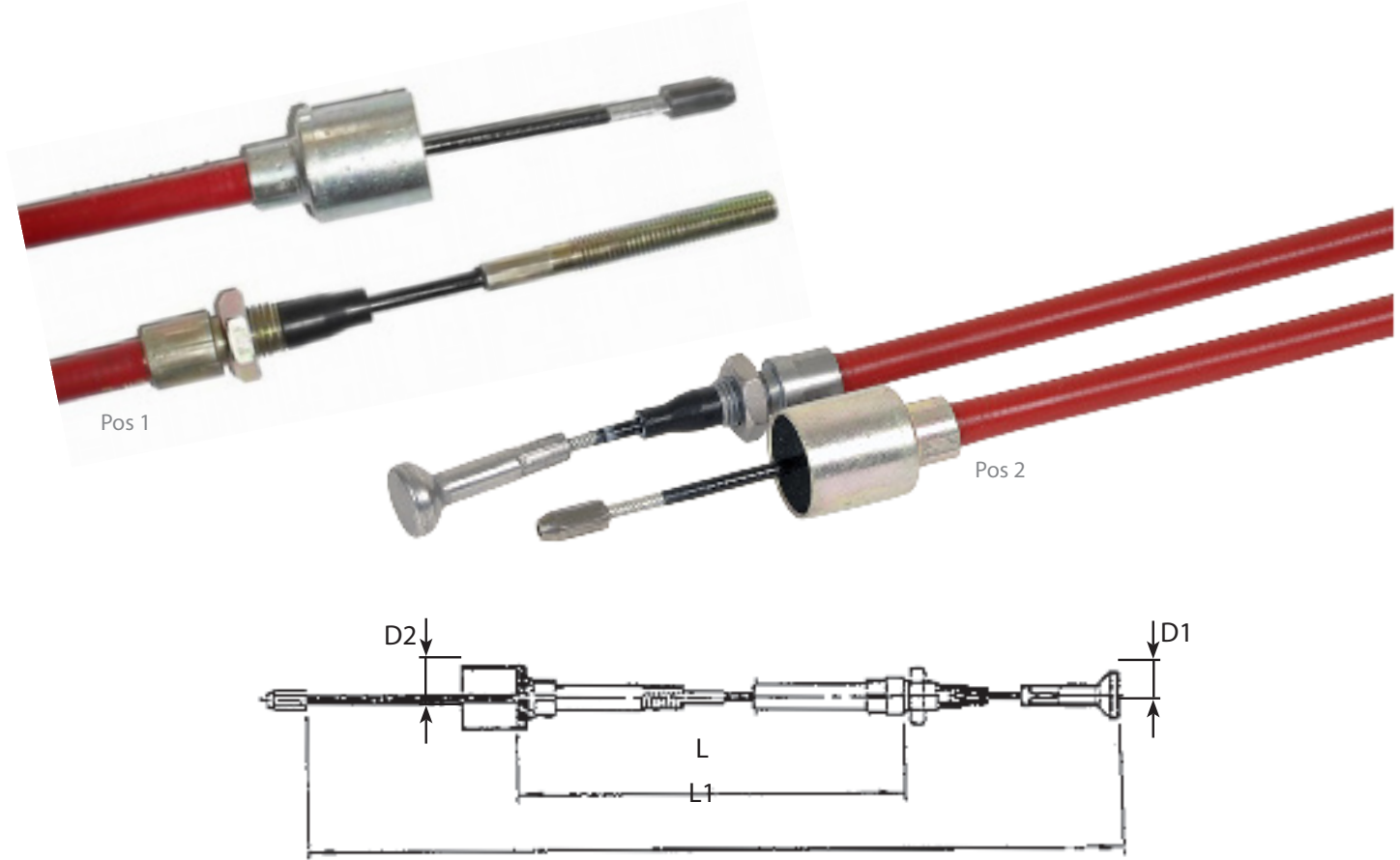
Pos 2

Funksjon						
Brems/Årstall	L (mm)	L1 (mm)	Gjenger - D1 (mm)	D2 (mm)	Pos	Artikkel-Nr. uten smørenippel
Peitz /BPW/Knott/AL-KO før 1988 R160/76, R163/83 R234/76, S234 R S2304-2, S1635-5 S1635-6, 2003-5 S2005-5, S2504-5	800	1075	M8	14	1	35006.09
	900	1175	M8	14	1	35006.13
	1000	1300	M8	14	1	35006.16
	1309	1580	M8	14	1	35006.26
	1400	1700	M8	14	1	35006.28
	1500	1800	M8	14	1	35006.30
	1600	1900	M8	14	1	35006.33
	1700	2000	M8	14	1	35006.37
BPW etter 1988 S1635-6 S2003-5 S2005-5 S2504-5	730	940	M8	18,5	2	05.089.33.36.0
	830	1040	M8	18,5	2	05.089.33.37.0
	1030	1240	M8	18,5	2	05.089.33.41.0
	1130	1340	M8	18,5	2	05.089.33.43.0
	1230	1440	M8	18,5	2	05.089.33.44.0
	1530	1740	M8	18,5	2	05.089.33.47.0
	1630	1840	M8	18,5	2	05.089.33.48.0
BPW etter 1988 S3006-5/6	800	1060	M10	25,5	2	33983-1.03
	1100	1360	M10	25,5	2	33983-1.07
BPW etter 1995 S1704-7 S2035-7 S2005-7 S2304-7 S2504-7	730	955	M8	23	2	05.089.33.77.0
	830	1055	M8	23	2	05.089.33.78.0
	930	1155	M8	23	2	05.089.33.80.0
	1030	1255	M8	23	2	05.089.33.81.0
	1130	1355	M8	23	2	05.089.33.83.0
	1230	1455	M8	23	2	05.089.33.84.0
	1330	1555	M8	23	2	05.089.33.85.0
	1430	1655	M8	23	2	05.089.33.86.0
	1530	1755	M8	23	2	05.089.33.87.0
	1630	1855	M8	23,	2	05.089.33.88.0
	1990	2243	M8	23	2	05.089.02.48.0

Original Knott - bremsewire



Funksjon						
L (mm)	L1 (mm)	Gjenger - D1 (mm)	Utførsel	D2 (mm)	Pos	Artikkel-Nr. Rustfri
730	940	M8	Gjenger rustfri	18,5	1	37086.06
830	1040	M8	Gjenger rustfri	18,5	1	37086.07
930	1140	M8	Gjenger rustfri	18,5	1	37086.09
1030	1240	M8	Gjenger rustfri	18,5	1	37086.11
1130	1340	M8	Gjenger rustfri	18,5	1	37086.13
1230	1440	M8	Gjenger rustfri	18,5	1	37086.14
1330	1540	M8	Gjenger rustfri	18,5	1	37086.15
1430	1640	M8	Gjenger rustfri	18,5	1	37086.16
1530	1740	M8	Gjenger rustfri	18,5	1	37086.17
1630	1820	M8	Gjenger rustfri	18,5	1	37086.18
1830	2040	M8	Gjenger rustfri	18,5	1	37086.23
2030	2240	M8	Gjenger rustfri	18,5	1	37086.24
2140	2330	M8	Gjenger rustfri	18,5	1	37086.35
2600	2790	M8	Gjenger rustfri	18,5	1	37086.33
730	920	M8	Flens rustfri	18,5	2	980207.06
830	1020	M8	Flens rustfri	18,5	2	980207.07
1030	1220	M8	Flens rustfri	18,5	2	980207.11
1130	1320	M8	Flens rustfri	18,5	2	980207.13
1230	1420	M8	Flens rustfri	18,5	2	980207.14
1430	1620	M8	Flens rustfri	18,5	2	980207.16
1530	1720	M8	Flens rustfri	18,5	2	980207.17
1630	1820	M8	Flens rustfri	18,5	2	980207.18
1730	1920	M8	Flens rustfri	18,5	2	980207.25



Funksjon						
L (mm)	L1 (mm)	D1 (mm)	D2 (mm)	Pos	Artikkel-Nr.	
770	980	Gjenger	23	1	299709	
890	1100	Gjenger		1	299710	
1020	1230	Gjenger	23	1	299711	
1130	1340	Gjenger	23	1	299712	
1320	1530	Gjenger	23	1	299713	
1430	1640	Gjenger	23	1	299714	
1620	1816	Gjenger	23	1	81.162-01	
530	726	Flens	23	2	247282	
770	966	Flens		2	247283	
890	1066	Flens		2	247284	
1020	1216	Flens		2	247285	
1130	1330	Flens		2	247286	
1320	1516	Flens		2	247287	
1430	1626	Flens		2	247288	
1620	1816	Flens		2	247289	

Deler til bremsewire



Pos 1



Pos 2



Pos 3



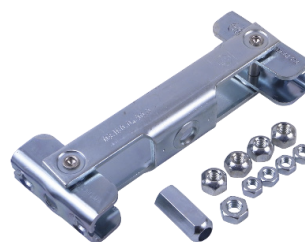
Pos 4



Pos 5



Pos 6



Pos 7

Funksjon

Betegnelsen	Anvendes til	3 festehull Ø 8 mm	Inkl. koniske mutter m.m	Pos	Artikkel-Nr.
Konisk mutter Ø8	Bremsekabel			1	02.5270.81.00
Konisk mutter M10 - lang	Bremsestang			2	03.260.41.01.0
Gaffel 8x32 mm	Bremsestang/ bremsekabel			3	05.171.02.35.0
Gaffel 10x40 mm	Bremsestang/ bremsekabel			4	05.171.02.37.0
Trekkplate 93x38,5x20 mm	Enkeltmontasje	✓	✓	5	05.191.10.05.0
Balanse for wire med spor	Enkeltmontasje	✓		6	409905.001
Trekkplate	Tandem	✓	✓	7	05.803.18.36.0

Forreste bremsestang



Pos 1



Pos 2



Pos 3

Funksjon

Betegnelsen	Dimensjon	Akselavstand	Med gaffelstykke	Pos	Artikkel-Nr.
Bremsestang M8 - kort m/strekfisk	8 x 250 mm		✓	1	05.803.18.04.0
Bremsestang M10 - kort	10 x 400 mm		✓	2	05.803.18.09.0
AL-KO Justeringsbolt, avstiver	Ø10 mm			3	228827